



CARTA DEI SERVIZI 2018

Centro di Campagnano di Roma

Rev. n. 11 del 26/04/2018

*“E se ogni uomo ha su questa terra una missione, io questa missione la trovai nel mio lavoro e **in mezzo a voi.**”*

*La mia persona non conta, essa si perde nella grandezza e nella nobiltà dell'impresa, perché **ciò che conta nella vita è lasciare un segno, un'opera che rimanga a dimostrare alle genti che si può fare qualcosa di buono, anche non essendo nulla.**”*

Alvido Lambrilli

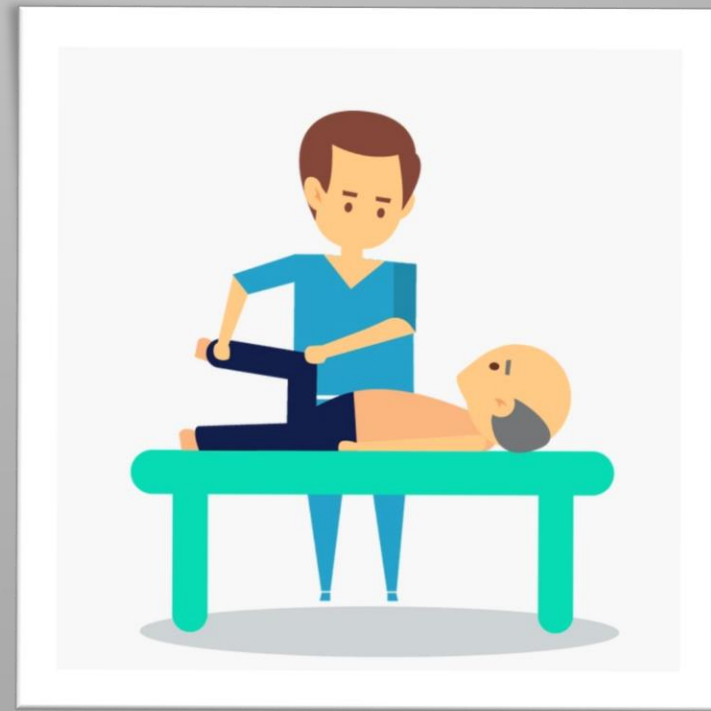
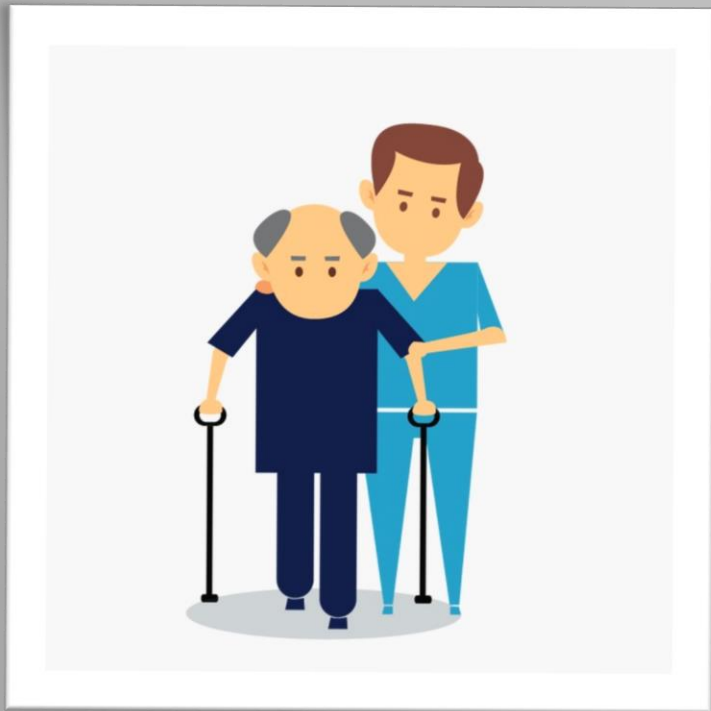




- **Presentazione**
- **Organizzazione e Servizi**
- **Tutela dell'Utente**
- **Diritto alla Riservatezza**
- **Relazioni con il Pubblico (URP)**

- ❖ Il Centro AIRRI MEDICAL di Campagnano è una struttura sanitaria di riabilitazione estensiva e di mantenimento per disabilità complesse.
- ❖ È autorizzata e accreditata definitivamente con DCA n. U00068 del 06/03/2014 della Regione Lazio.
- ❖ Tratta a livello ambulatoriale e domiciliare utenti portatori di disabilità dipendenti da patologie neurologiche, osteoarticolari, post-traumatiche, foniatriche, cognitive e neuropsicologiche.

- ❖ Il trattamento è finalizzato al recupero e alla rieducazione funzionale o comunque al mantenimento/prevenzione del deterioramento mediante una presa in carico globale dell'utente, che miri ad assicurare il miglior livello di vita possibile sul piano fisico, funzionale, sociale ed emozionale.



DOVE SIAMO ?

Via della Vittoria, 27 - 00063 Campagnano di Roma (RM)

Tel. 06.90.44.194 - 06.90.42.739

FAX 06.90.159.616

E-mail: campagnano@airrimedical.it

PEC: campagnano.airrimedical@legalmail.it

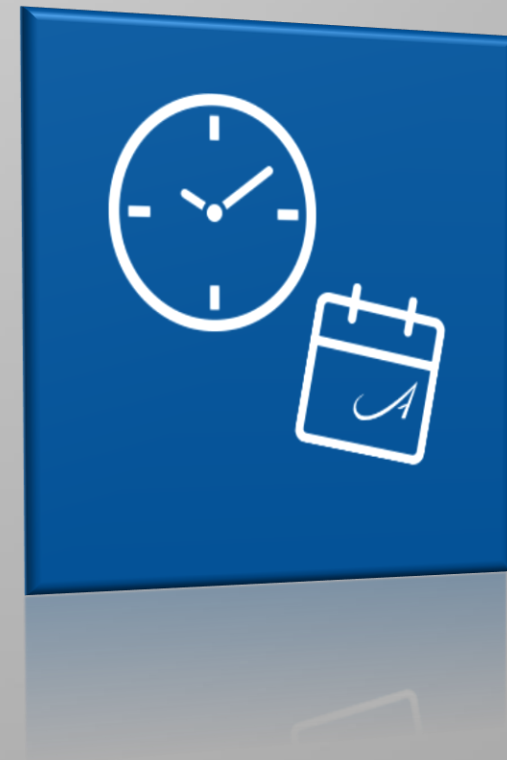




QUALI SONO GLI ORARI DI APERTURA ?

Il Centro Airri Medical è aperto:

- ✓ **dal Lunedì al Venerdì: ore 08.00 - 19.30**
- ✓ **Sabato: ore 08.00 - 13.00**

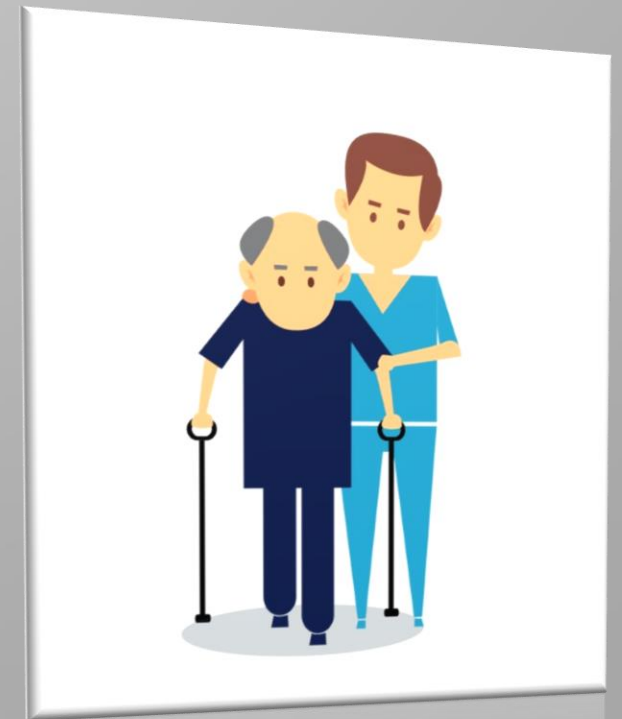


Il Direttore amministrativo, sanitario e il Coordinatore dei Terapisti ricevono previo appuntamento.

COME ACCEDERE ?

L'accesso degli utenti alle prestazioni erogate dal Centro AIRRI MEDICAL è regolato sulla base di delibere regionali per un tetto complessivo di n. 132 trattamenti giornalieri in regime ambulatoriale e domiciliare, in modalità estensiva e di mantenimento.

Le prestazioni in accreditamento vengono erogate entro il limite del budget regionale annuale.



SONO UN ADULTO: COME FACCIAMO AD ACCEDERE?

Come previsto dalla normativa vigente, per gli utenti adulti l'accesso al Centro, riservato alle disabilità complesse che richiedono una presa in carico globale, avviene:

- ❖ sulla base di una **specificata proposta/prescrizione del medico specialista competente** per la patologia
- ❖ da parte della **Unità Valutativa Multidimensionale (UVMD)** della ASL di residenza dell'utente.

SONO UN GENITORE, COME PUO' ACCEDERE MIO FIGLIO/A ?

Per gli utenti in età evolutiva, l'accesso al Centro avviene:

- ❖ sulla base di una specifica **proposta/prescrizione** del servizio di **Tutela Salute Mentale e Riabilitazione dell'Età Evolutiva (TSMREE)** dell'ASL di residenza dell'utente.



QUALI SONO LE PRESTAZIONI IN ACCREDITAMENTO ?

■ Sezione di riabilitazione per l'età Adulta in regime ambulatoriale e domiciliare:

- Riabilitazione neuromotoria
- Riabilitazione logopedica
- Intervento cognitivo/neuropsicologico
- Linfodrenaggio manuale
- Massoterapia
- Intervento Psicologico (utente e familiari)
- Valutazione ausili, ortesi e protesi
- *Counseling* con operatori esterni e a domicilio
- Intervento assistente sociale per l'interazione con altri servizi territoriali

QUALI SONO LE PRESTAZIONI IN ACCREDITAMENTO ?

Sezione di riabilitazione per l'età Evolutiva in regime ambulatoriale:

- Riabilitazione neuromotoria
- Riabilitazione neuro psicomotoria
- Riabilitazione cognitiva/neuropsicologica
- Riabilitazione logopedica
- Intervento Psicologico (utente e familiari)
- Valutazione ausili, ortesi e protesi
- *Counseling* con operatori esterni (insegnanti, assistenti) e presso il domicilio
- Gruppi di Lavoro per l'handicap (GLH) presso gli istituti scolastici

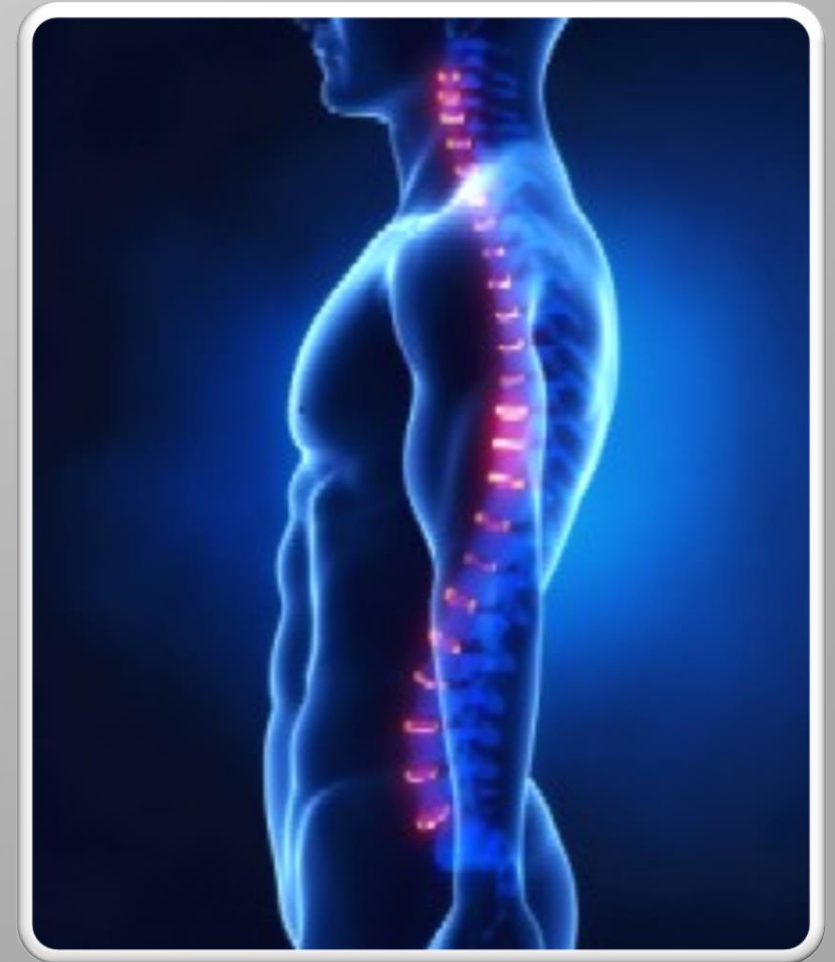


LA RIEDUCAZIONE POSTURALE GLOBALE

Sezione per il trattamento della deviazione della colonna in regime ambulatoriale:

Il centro dispone di figure professionali che utilizzano tecniche di rieducazione posturale globale secondo:

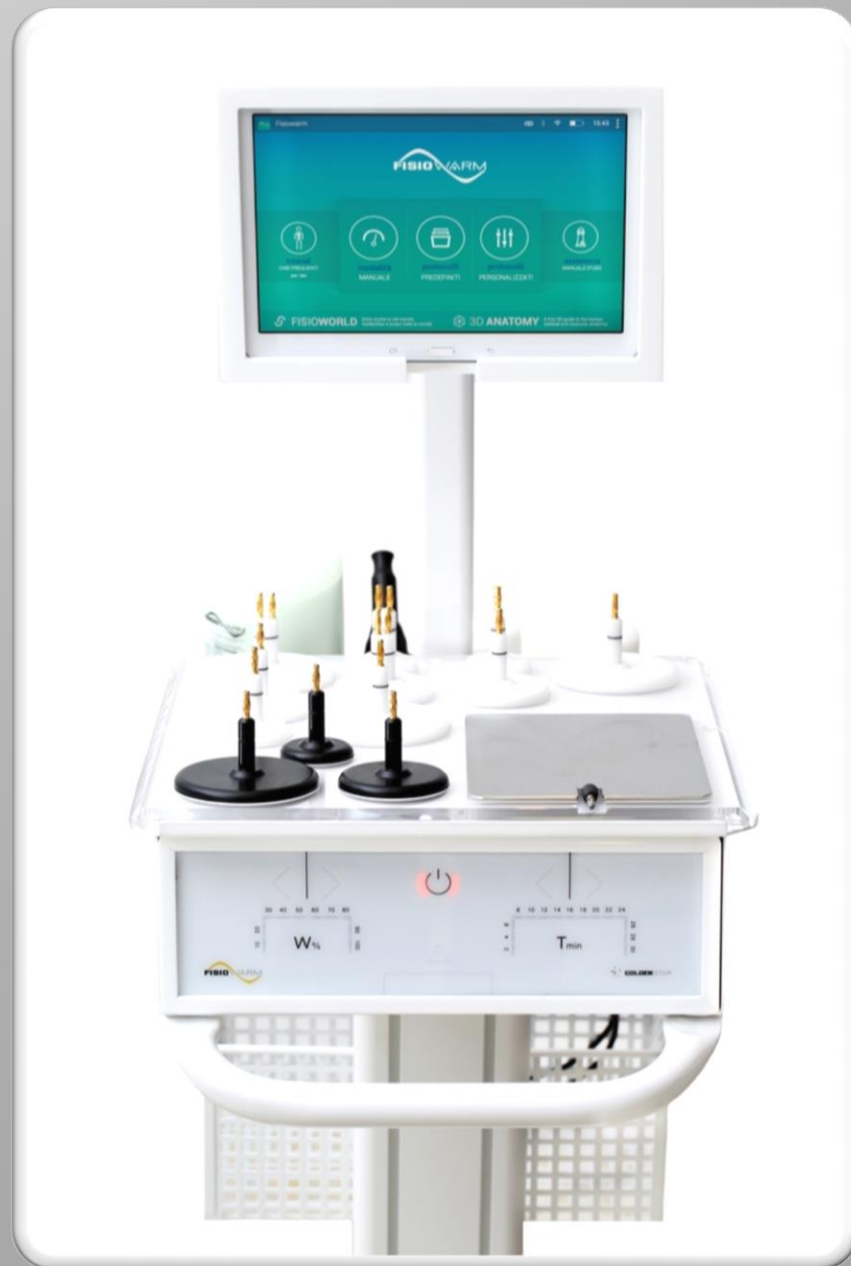
- ✓ il metodo Mézières
- ✓ il metodo Souchard
- ✓ il metodo delle Tre squadre.



POSSO ACCEDERE A PAGAMENTO ?

Presso il centro possono essere effettuate prestazioni di terapia fisica strumentale in regime privato:

- **TECAR FizioWarm®** di ultima generazione;
- **LASER** terapia antalgica;
- Correnti diadinamiche, TENS;
- Ultrasuonoterapia, ionoforesi;
- elettrostimolazioni;
- magnetoterapia.



COME AVVIENE LA PRESA IN CARICO ?

Il Centro è organizzato per erogare trattamenti individuali, in base alle esigenze e alle condizioni personali dell'utente:

- ✓ **TRATTAMENTO RIABILITATIVO AMBULATORIALE (per utenti adulti e in età evolutiva).**

Viene effettuato presso il centro in fasce di orario prestabilite e concordate in precedenza con il paziente e/o familiari.

- ✓ **TRATTAMENTO RIABILITATIVO DOMICILIARE (per utenti adulti)**

Viene effettuato presso il domicilio del paziente in fasce di orario prestabilite e concordate in precedenza con il paziente e/o familiari.

Le prestazioni domiciliari rispondono ad esigenze particolari quali:

COME AVVIENE LA PRESA IN CARICO ?

- Impossibilità del paziente di raggiungere gli ambulatori per gravi disabilità
- Svolgere un programma di adattamento nell'ambiente domiciliare
- ❖ *Data la peculiarità dell'età evolutiva, il trattamento riabilitativo domiciliare (fermo restando la disponibilità di specifici operatori) è indicato solo in situazioni limite talmente gravi da impedire l'accesso al trattamento ambulatoriale.*
- ❖ Il bacino territoriale di intervento per le prestazioni domiciliari è esteso prevalentemente alla ASL RM 4.

SI PUO' ESSERE VISITATI DA UN MEDICO SPECIALISTA ?

■ PRESTAZIONI MEDICO-SPECIALISTICHE

Presso il centro si possono effettuare visite, consulenze e valutazioni:

- ✓ **Neurologiche**
- ✓ **Fisiatriche**
- ✓ **Neuropsichiatriche infantili**
- ✓ **Ortopediche**
- ✓ **Psicologiche**
- ✓ **Logopediche**



I NOSTRI DIRIGENTI

Il Centro si avvale di personale qualificato e sufficiente al fine di garantire un'assistenza sicura ed efficace per le necessità dell'utenza, perseguendo una politica di aggiornamento del personale sanitario e amministrativo.



Direttore Amministrativo:

- **Dott. Simone Lambrilli**

Direttore Sanitario:

- **Dott. Antonio Eugenio Ciro Marranghino**

Coordinatrice dei Terapisti:

- **Enrica Loredana Boggian**

Coordinatrice amministrativa:

- **Paola Cenc**



■ MEDICI

- Neurologo
- Neurofisiopatologo
- Fisiatra
- Ortopedico
- Neuropsichiatra Infantile (NPI)



■ *PSICOLOGI*

- Psicologo dell'Età Adulta
- Psicologo dell'Età Evolutiva.

■ *ASSISTENTE SOCIALE*



■ *TERAPISTI DELLA RIABILITAZIONE*

- Fisioterapisti
- Logopedisti
- Terapisti della Neuropsicomotricità dell'Età evolutiva (TNPEE)



Il centro si avvale inoltre della consulenza di tecnici ortopedici per la valutazione di ausili, ortesi e protesi.

■ *PERSONALE AMMINISTRATIVO*

■ *IMPIEGATI DI BACK OFFICE*

■ *PERSONALE DI FRONT OFFICE*



- ❖ Il paziente deve essere accolto e deve sentirsi a proprio agio fin dal primo momento del suo ingresso. Per questo, ad accogliere i pazienti ci sono gli operatori e **un ambiente confortevole**.
- ❖ Inizialmente viene aperto un fascicolo personale (1) e la cartella clinica (2) contenente i seguenti elementi:
 1. - dati dell'assistito
 - proposta e prescrizione del medico specialista o dell'UVMD
 - informativa sulla tutela e consenso al trattamento dei dati personali.



2.
 - l'anamnesi personale e familiare e patologica;
 - copia della documentazione clinica;
 - la diagnosi e l'esame obiettivo;
 - le valutazioni specialistiche e tecniche;
 - il progetto e il programma riabilitativo;
 - la tipologia e la frequenza degli interventi riabilitativi;
 - obiettivi del trattamento riabilitativo;
- ❖ Il programma riabilitativo individuale viene condiviso con l'utente e/o la sua famiglia.
- ❖ Gli operatori, in relazione alle particolari esigenze dell'assistenza sanitaria, improntano il proprio contegno al rispetto e alla comprensione dell'assistito, ispirandosi ai principi di solidarietà umana e subordinando le proprie azioni alla consapevole necessità e responsabilità della sua assistenza.

SICUREZZA NEI LUOGHI DI LAVORO

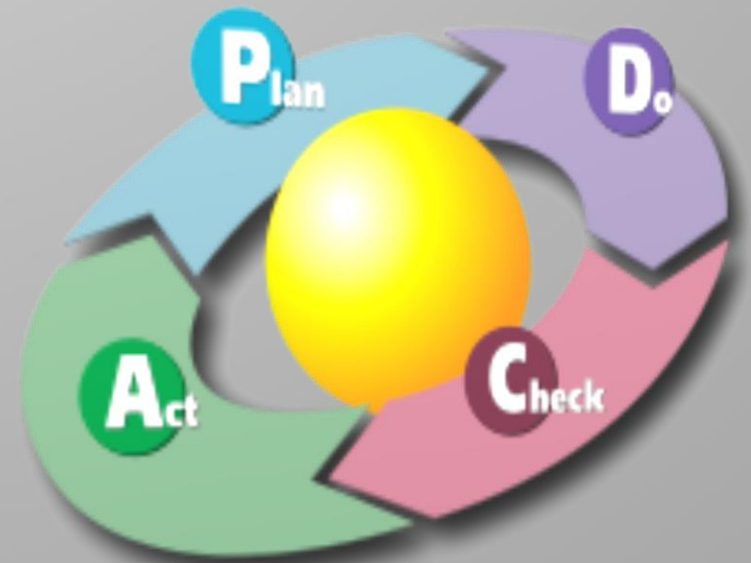
Il Centro attua le disposizioni contenute nel D.lgs. n.81/08 e successive integrazioni.

- Non esistono barriere architettoniche che impediscono l'accesso degli utenti a tutti i locali della struttura;
- i servizi igienici per gli utenti sono attrezzati per i non autosufficienti;
- le attrezzature elettromedicali sono controllate ad intervalli regolari e sottoposte a manutenzione ad intervalli regolati da parte di aziende certificate ISO 9001.

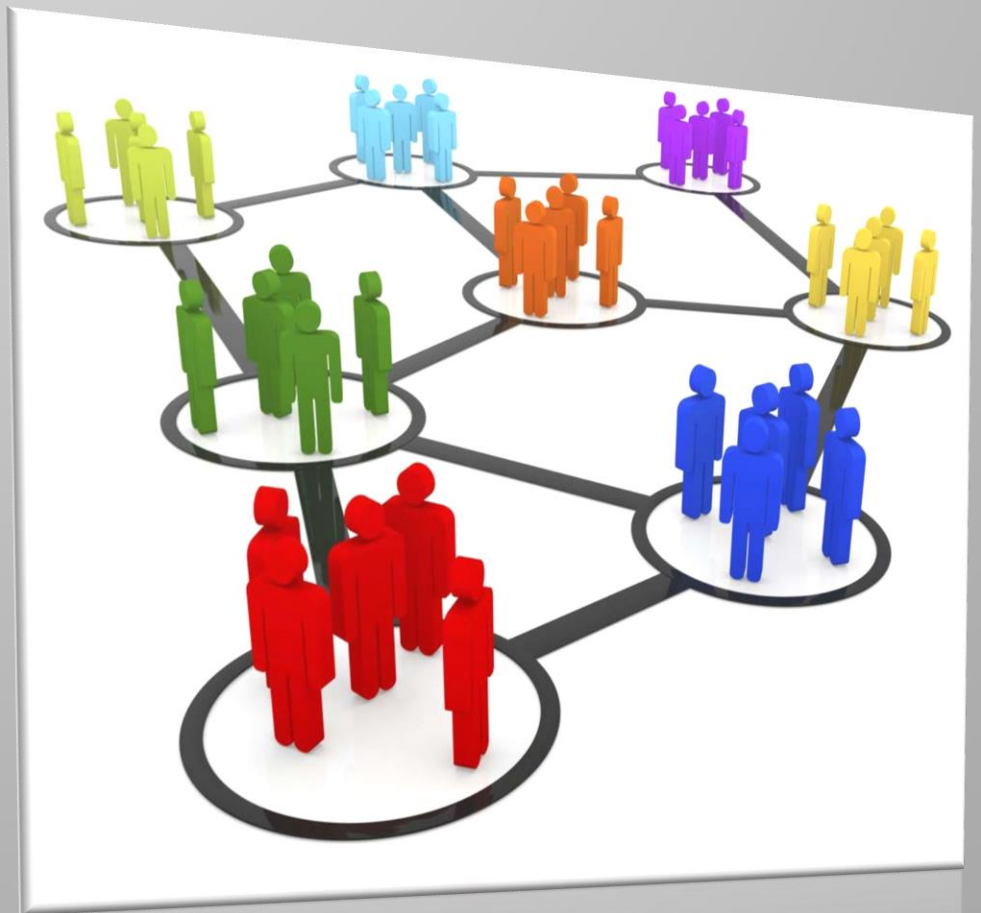


IL NOSTRO IMPEGNO PER MIGLIORARE. SEMPRE.

- ❖ L'Associazione AIRRI MEDICAL persegue l'obiettivo di assicurare il miglioramento della qualità del servizio e dell'assistenza orientata ai bisogni degli utenti e al miglioramento della qualità di vita del paziente.
- ❖ Il Centro è organizzato per ottimizzare la formazione e l'aggiornamento del personale, per migliorare e acquisire nuove metodologie d'intervento, in funzione dei bisogni contestuali.
- ❖ È monitorato il gradimento del cliente esterno (dell'utenza) e del cliente interno (operatori) ed un apposito settore valuta i costantemente i passaggi critici ed eventuali episodi indesiderati.



L'AIRRI MEDICAL collabora con le associazioni di categoria che operano nel campo della disabilità per la difesa dei diritti degli utenti, svolgendo da un lato azioni per favorire l'integrazione sociale e lavorativa delle persone disabili e dall'altro lato favorire un'azione di supporto e stimolo nei confronti delle Istituzioni pubbliche.



Il centro Airri Medical, a seguito di accordi e convenzioni con le Università, collabora all'addestramento professionale degli studenti del corso di laurea di Logopedia, mediante tirocinio clinico svolto presso i servizi del centro.



RISPETTIAMO GLI STANDARD DI QUALITÀ ISO 9001

Il Centro si impegna per un costante miglioramento e verifica della qualità attraverso le seguenti fasi:

1. scelta dei criteri e degli indicatori dei livelli soglia di buona qualità;
2. analisi della situazione e identificazione dei problemi intesi come occasioni di miglioramento;
3. analisi delle cause possibili;
4. progettazione ed effettuazione dell'intervento migliorativo di *feedback*
5. diffusione dei risultati a tutti gli interessati e valutazione globale.



TUTELIAMO L'UTENTE

(Direttiva del Presidente del Consiglio dei Ministri del 27/01/1994)

L'attività dell'AIRRI MEDICAL si svolge nel rispetto dei principi etici e morali che prevedono:

✓ **EGUAGLIANZA:**

- ❖ ogni persona ha diritto di ricevere l'assistenza e le cure mediche più appropriate, senza discriminazione di sesso, razza, lingua, religione, opinioni politiche e condizioni socio-economiche.

✓ **IMPARZIALITÀ:**

- ❖ i comportamenti degli operatori verso l'Utente sono ispirati a criteri di obiettività, giustizia e imparzialità.

✓ **CONTINUITÀ:**

- ❖ L'AIRRI MEDICAL si impegna affinché sia garantita la continuità e la regolarità delle cure e, comunque, adotta misure volte a creare all'Utente il minor disagio possibile.

✓ **DIRITTO DI SCELTA:**

- ❖ ove sia consentito dalle normative vigenti, l'Utente ha diritto di scegliere, tra i soggetti che erogano il servizio, quello che ritiene possa meglio rispondere alle proprie esigenze.

✓ **PARTECIPAZIONE:**

- ❖ L'AIRRI MEDICAL garantisce all'Utente la partecipazione alla prestazione del servizio attraverso un'informazione corretta, chiara e completa.

È prevista la possibilità di esprimere la propria valutazione sulla qualità delle prestazioni erogate e di inoltrare reclami o suggerimenti per il miglioramento del servizio.

✓ **EFFICIENZA E EFFICACIA:**

- ❖ ogni operatore lavora per il raggiungimento dell'obiettivo primario che è la salute dei pazienti, in modo da produrre, con le conoscenze tecnico-scientifiche più aggiornate, esiti validi per la salute stessa.
- ❖ Il raggiungimento di tale obiettivo non è disgiunto dalla salvaguardia delle risorse che devono essere utilizzate nel miglior modo possibile, senza sprechi o costi inutili.
- ❖ L'efficienza è monitorata costantemente da un sistema informativo aziendale *real-time* che controlla gli standard operativi e di funzionamento.

HAI DIRITTO ALLA RISERVATEZZA

- ❖ Nel Centro AIRRI MEDICAL vengono adottate le misure per la riservatezza dei dati e le informazioni che riguardano i pazienti ai sensi del D. Lgs. 196/2003.
- ❖ In entrata è adottato il modulo di “consenso alla gestione dei dati personali dell’utente” limitatamente all’attività svolta dal Centro e rispettata la privacy durante il trattamento del progetto riabilitativo.
- ❖ Il personale è autorizzato a fornire informazioni solo ai referenti autorizzati dall’Utente.



RELAZIONI CON IL PUBBLICO : SEGNALACI COSA NON VA

- ❖ Il Centro AIRRI MEDICAL garantisce la funzione di tutela dei diritti del cittadino/utente attraverso la possibilità, per quest'ultimo, di sporgere reclamo a seguito del disservizio, atto o comportamento che abbia negato o limitato la fruibilità delle prestazioni, l'utente può presentare reclamo presentandosi direttamente al referente fornendo le proprie osservazioni in forma scritta, via fax o e-mail.
- ❖ Il Centro AIRRI MEDICAL si impegna inoltre ad adeguare la struttura e le prestazioni sanitarie alle esigenze dell'Utente; a rilevare il gradimento sulle modalità di erogazione dei servizi sanitari accessori, attraverso l'utilizzo di questionari sulla qualità.

SEGUICI SUI SOCIAL

www.airrimedical.it

<https://it-it.facebook.com> › Luoghi › Campagnano di Roma

Posta Notifiche Insights Strumenti di pubblicazione Impostazioni

Airri Medical - Centro di Riabilitazione di Campagnano di Roma
Crea @nomeutente della Pagina

Home
Informazioni
Eventi
Foto
Video
Community
Gruppi
Recensioni

Posta Notifiche Insights Strumenti di pubblicazione Impostazioni

Airri Medical

Ti piace Pagina seguita Condividi

Chiamata ora

Scrivi qualcosa...

Condividi una foto o un video
Pubblicizza la tua azienda
Crea un'offerta
Inizia un video in diretta
Ricevi chiamate telefoniche
Ricevi i messaggi
Aiuta le persone a trovare la tua azienda
Crea un evento

Centro di riabilitazione a Campagnano di Roma
5,0 ★★★★★
Chiusa ora

Our Story